

EL TIEMPO HOY
 NUBLADO
 Mín: 9 Máx: 22

SÁBADO
 TORMENTAS DISPERSAS
 Mín: 8 Máx: 18

DOMINGO
 LLUVIAS
 Mín: 6 Máx: 16

COMERCIO Y JUSTICIA 75 AÑOS

INFORMANDO Y FORMANDO

VIERNES 7 DE AGOSTO DE 2015
 AÑO LXXVI - Nº 22.222

EL DIARIO DE LOS EMPRESARIOS Y PROFESIONALES

BC
 BOX / CUSTODIA S.A.
 ARCHIVO DIGITAL
 www.boxcustodia.com (0351) 496-1518

ELECCIONES 2015 NACIONALES

¿Qué se vota?

- 1 presidente y 1 vicepresidente de la Nación
- 19 parlamentarios del Mercosur por distrito nacional
- 24 senadores nacionales
- 130 diputados nacionales
- 24 parlamentarios del Mercosur por distrito regional

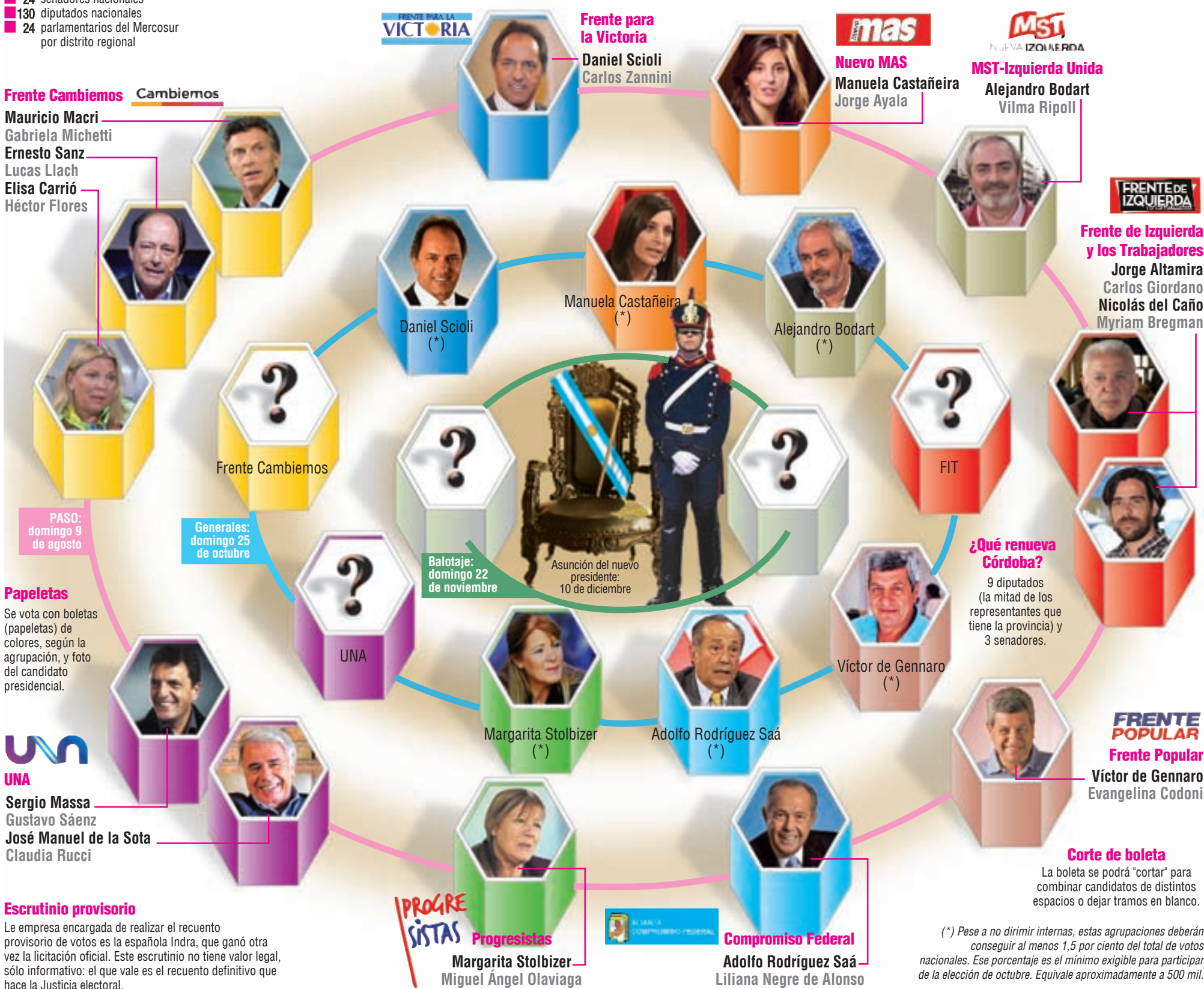
PARA SABER CÓMO Y QUÉ VOTAR

Las PASO, rumbo a las elecciones generales

El próximo domingo, más de 32 millones de argentinos volverán a las urnas para elegir, en este caso, a los candidatos que se podrán presentar el 25 de octubre con su fórmula presidencial. También se elegirá a los postulantes a senadores, diputados y, por primera vez en la historia, a los parlamentarios que representarán el país en el Parlasur. Éstos son los 13 precandidatos a presidente, de los cuales sólo algunos quedarán firmes para postularse en octubre. Aunque se trata de "internas", son sólo tres las fuerzas que llevan más de un candidato.

¿Qué son las Paso?

Son primarias que anteceden a las elecciones generales nacionales. En ellas se determinará qué partidos y qué candidatos quedan habilitados para presentarse en las candidaturas definitivas. Son obligatorias para todos los ciudadanos nativos o naturalizados en la República Argentina a partir de los 18 años. Son abiertas porque todos los ciudadanos participan de la elección de los candidatos, estén o no afiliados a un partido político y son simultáneas porque suceden en un mismo acto electoral.



(*) Pese a no dirimir internas, estas agrupaciones deberán conseguir al menos 1,5 por ciento del total de votos nacionales. Ese porcentaje es el mínimo exigible para participar de la elección de octubre. Equivale aproximadamente a 500 mil.